

小型 4 チャンネル分光放射計

BIC/BIR 型



水中輝度計 BIR 型

BIC 型は、水中分光放射計 PRR 型や水中紫外分光放射計 PUV 型の小型・軽量版として新しく開発された 4 チャンネル水中分光放射計です。

超低消費電力タイプで、コンピュータの RS-232C 通信ポート^{注2)}から供給される電源だけで観測が可能です。

BIC 型は、波長 305~875nm 及び PAR から 4 つの照度測定チャンネルを選択できます。オプションのマルチプレクサー(DSM-2112)を用いて水中器と地上比較器等、複数の機器を接続できます。

水中ケーブルは、引張強度 225kg のケブラー繊維入りで補助ロープなしに観測が行えます。

水中上向き輝度タイプの BIR 型もあります。

特 徴

- 小型・軽量
- 超低消費電力
- 4.5 桁ダイナミックレンジ
- ウインチ不要の手軽なプロファイル観測
- 電池不要
- 使いやすい Windows 版ソフトウェア
- 確かな校正^{注1)}

^{注1)}: バイオスフェリカル社製の計器は全て NIST(米国国立標準技術研究所)に準拠しています。

^{注2)}: 標準で昇圧タイプのシリアル変換アダプタ器を付属しています。尚、本器以外での使用はできません。

●本カタログは、2018 年 10 月現在のものです。



Biospherical Instruments Inc.



日本総代理店
ケー・エンジニアリング株式会社

111-0053 東京都台東区浅草橋 5-14-10

Tel 03-5820-8170 Fax 5820-8172

URL <http://www.k-engineering.co.jp>

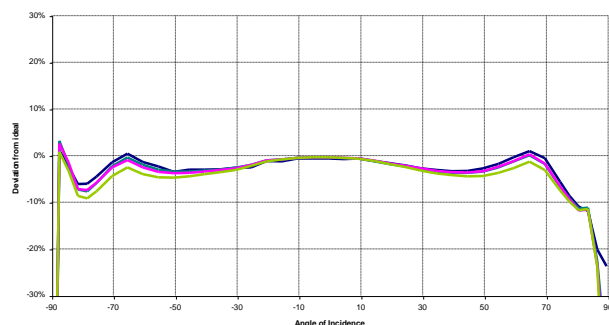
E-mail sales@k-engineering.co.jp

小型 4 チャンネル水中分光放射計

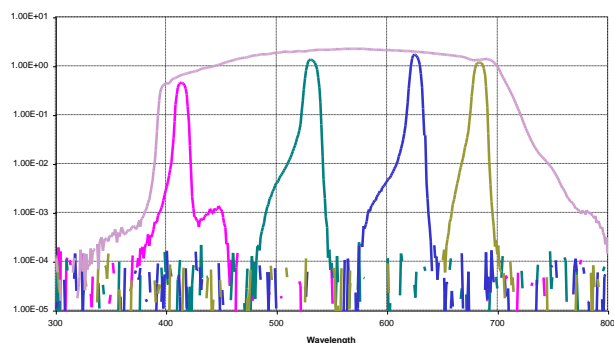
本体仕様

測定項目	全天照度(BIC-R 型) 水中下向照度(BIC 型)/ 水中上向輝度(BIR 型)
センサタイプ	フォトダイオード
集光器	テフロン皮膜石英ガラス
選択波長	選択チャンネル 305 ^{注1)} , 313, 320, 330, 340, 380, 395, 412, 443, 465, 490, 510, 520, 532, 555, 565, 589, 625, 665, 670, 683, 694, 710, 765, 780, 875nm, PAR 及び LuZChl ^{注2)}
スペクトラル半値幅	10nm
消費電力	2mA 以下@1 チャンネル
材質	強化プラスチック
寸法	10.2cm (径) × 20cm (長)
空中重量	2kg
耐圧	100m

入射角感度特性



波長感度特性

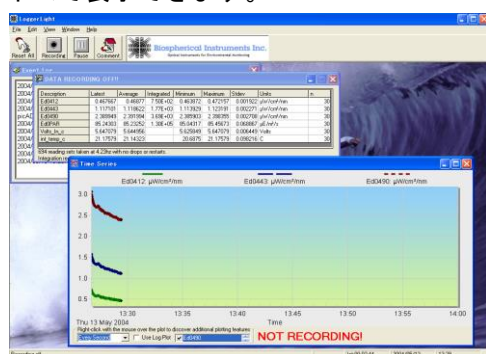


オプションセンサー

温度センサー	
測定範囲	-2~+35°C
精度	±0.1°C
深度センサー	
測定範囲	0~100m

ソフトウェア

本体内部に固有のキャリブレーション係数が記録されていますので、機器が接続されるとソフトウェアが自動的に認識します。わずらわしい設定は必要ありません。光学データは鉛直分布・時系列・スペクトル分布のグラフがリアルタイムで表示できます。



注1):照度計のみ取付可能です。

注2):輝度計のみ取付可能です。

